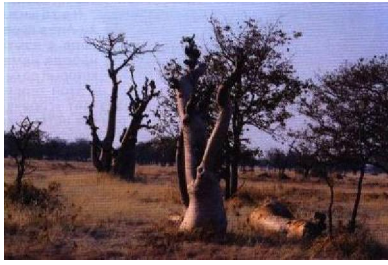




«

»



161

27

()

20

(Lycium decumbens).

120

200

4
30

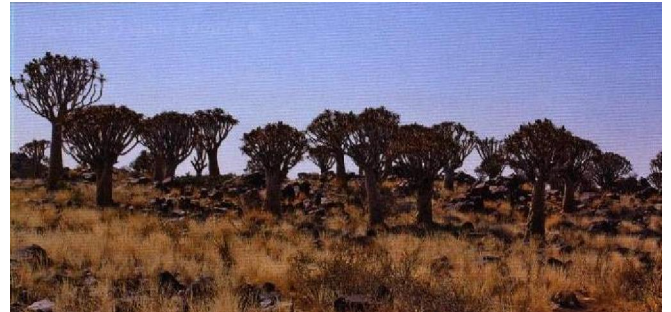
Lycium.

10

100

- 400

),



(Aloe dictotoma),

1955

38

200—300-

9

10

koker,

« ».

« ».

20—30-
 (Aloe as-
 perifolia), — « » (hek- (50),
 sekringe). »
 .3 1859
 ()
 « (»). 1,5 3,7
 — 1,5
 — 4 5
 20 25
 (Namibia cinerea) — 55
 60 100
 (Sarcocaul n),
 « » (. sarcos —
 « » . caulis — »).
 « 400



()
 (22 . 3).

(Colophospermum
 . . 141),
 -lophospermum

(Moringa ovalifolia),

« ».

7 ,
 1

22

1 2),

3

.137-144.

.—2011.- 1.-