



60

1

1927

60

320

1923

1917

1959

59

1996
(WWF)

40-

18,5

30

«

»,

135

«

»

«

»



Изначально зубры обитали в Европе: от Французских Пиренеев до Западной Сибири, включая Англию и южную Скандинавию. Северная граница распространения проходила по зоне широкостебельных лесов,

условно — по линии Рига — Воронеж — Волгоград. 2/3 современного поголовья зубров, живущих в дикой природе, водятся в России, Белоруссии и на Украине.

Сложные гибриды зубра, бизона и крупного рогатого скота обитают в Мордовском заповеднике (двенадцать особей) и в лесопарке Токсово вблизи Петербурга (десять особей).



ИСТОРИЯ ИСТРЕБЛЕНИЯ ЗУБРОВ

1762 убит последний зубр в Румынии, к

1793 году он был уничтожен в горных лесах Саксонии.

1914 в Беловежье насчитывается около 750 зубров. Все они погибнут за годы Первой мировой и Гражданской войн.

1917 на Кавказе насчитывается 500 зубров.

1923 создается Международное общество охраны зубра.

1926 переплыв зубров, содержащихся в неволе, выявляет: 48 особей, причем все они происходят от 12 животных-основателей (пяти быков и семи коров), которые содержались в европейских зоопарках в начале

двадцатого века.

1927 на Кавказе убит последний зубр

1929 в Польше открыт первый питомник по разведению зубров.

1946 начало разведения зубров в Беловежье.

1961 в СССР расселяют зубров в леса, в ареале их первоначального обитания

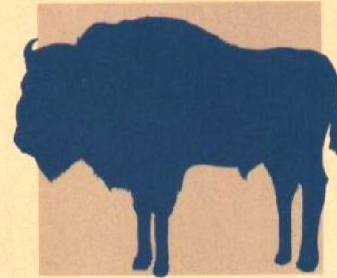
СОСТАВ СТАДА



Зубры живут оседло — стадами (от 12 до 16 особей обоих полов различного возраста), группами самцов (два-три молодых быка) и поодиночке (две трети взрослых быков). Принято считать, что оптимальная плотность популяции зубров составляет четыре-пять особей на 1000 га (предел — 13 зубров на 1000 га).

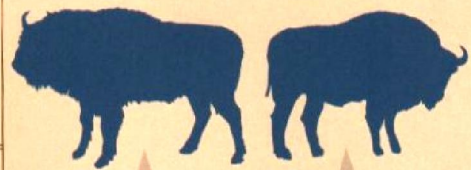


БИЗОН



ЗУБР

Различия между зубром и американским бизоном: формат тела зубра вписывается в квадрат, а у бизона — в вытянутый прямоугольник, то есть у бизона длиннее спина и короче ноги.



БЕЛОВЕЖСКИЙ ЗУБР
(В. В. BONASUS)

КАВКАЗСКИЙ ЗУБР
(В. В. CAUCASUS)

В пределах вида выделяются два подвида — беловежский зубр и кавказский зубр. Последний отличается от беловежского более темной и курчавой шерстью, немного уступает размерами и был истреблен людьми к 1927 году. В наше время на Кавказе обитают вселинные человеком зубробизоны.

ДНЕВНОЙ ПЕРЕХОД ЗУБРА



XIII

« » —

1560-

« »

« »

1992



1996

« ».

« —

».

« ».

« »

« ».

—



», —

«

», —

«

»

«

», —

