



« »



-2010

2010

2010-

— 6

+36°

2010

1972-

29

-1972

-2010

?

1972-

-2010

-1972

2002- , 1972- , 1975- , 1981- , 1997- , 2010-

1972 ..



2010- —

?

).

1972 2010 .

2010.

« ?» —

2010 .

(750

(

200

5

« »).

(« »),

1972 .
765-770

1972- 2010-

38

2010 .
()

2010 .

?

2010 .

).

« »),

-2010

()

2010 .,

(),

(

),

(

?

).

«
2006

1976 — « »

(. . .),

10

()»,

«

« »

, 1975 .

(!),

. 2010

(. . .).

1975 .

?

« »

(. . .)

).

2010

« »

?

« »

(

:

1920-

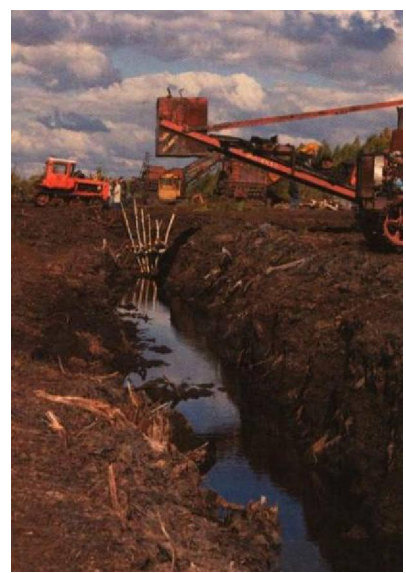
1980-

?

),

2000- —
 2 (21,6%);
 30 — 1,32 2 (8,1%
 2 (5,7%). 50 — 975 (4 2)

! 1974 .,



« ».

1920-

1930-

1960-

70

10%

1960-



1966 .

15°).

-2010.

2006—2007

90%

2

?

2010

()

« »

»

(

)

3—5 (

)

()

(

-)

(

—

!)

— 20-25

2002

: 2010-

(, , ,) .



:

(

?

?

2010

» .

3 .
1400 .

1 2010 .

,

-
.-2010.-

10.- .20-27.