



«

»

— 2010 .  
1880 .,  
(NOAA).  
14,2 ° ,  
0,68°  
:  
— 15,5 ° ).  
16,2 ° ( XX

NOAA,  
(  
)  
2005 .  
2010 . —  
(

NOAA

0,54°  
(16,4 ° ),

40 °

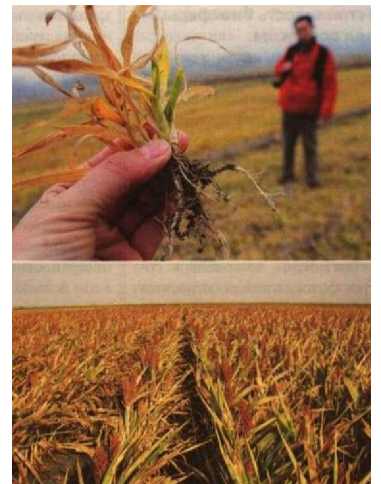
4

20

15

10,9 . 2,  
1979-2000 . 10,6%

8,3%



25

13 6% (30-40 )  
1-1,5  
1 5  
2 500 9.- .56-57. -2010.-  
40-  
10  
50  
2030- 2020-  
385,  
15  
« »